

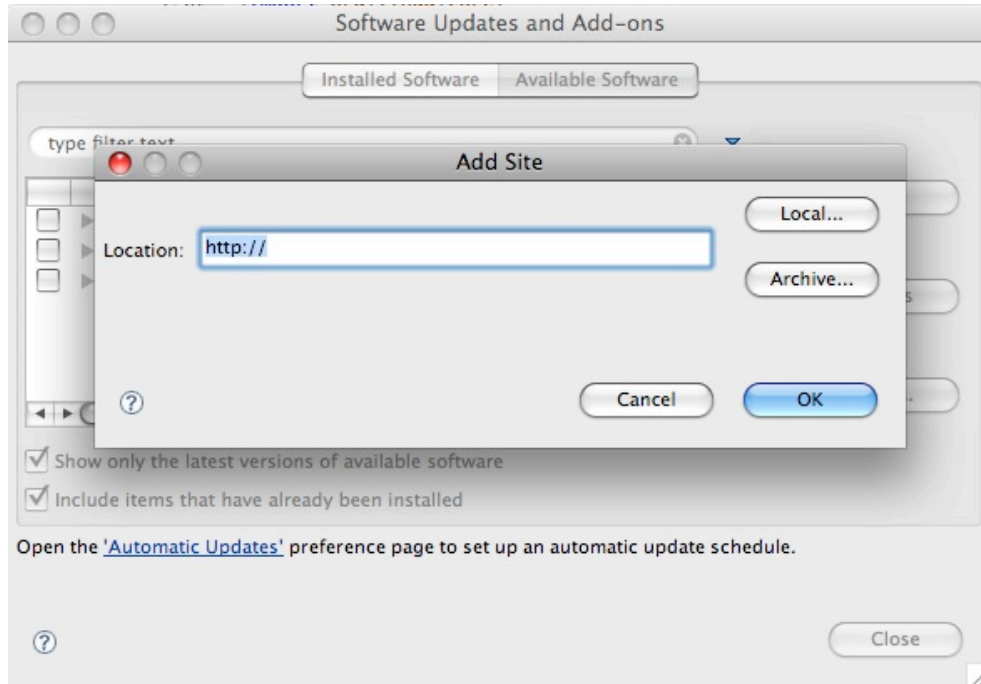
Бібліотека Linda для Scala версії 1.0

Для простої роботи з бібліотекою потрібно встановити Eclipse Classic (<http://www.eclipse.org/downloads/>) та плагін для роботи зі Scala.

Встановлення плагіну:

Scala для Eclipse IDE краще встановлюється (і оновлюється) прямо з Eclipse.

Пройдіть шлях "Help → Software Updates ... → Available Software", а потім натисніть кнопку "Add Site..." щоб перейти на наступний діалог,



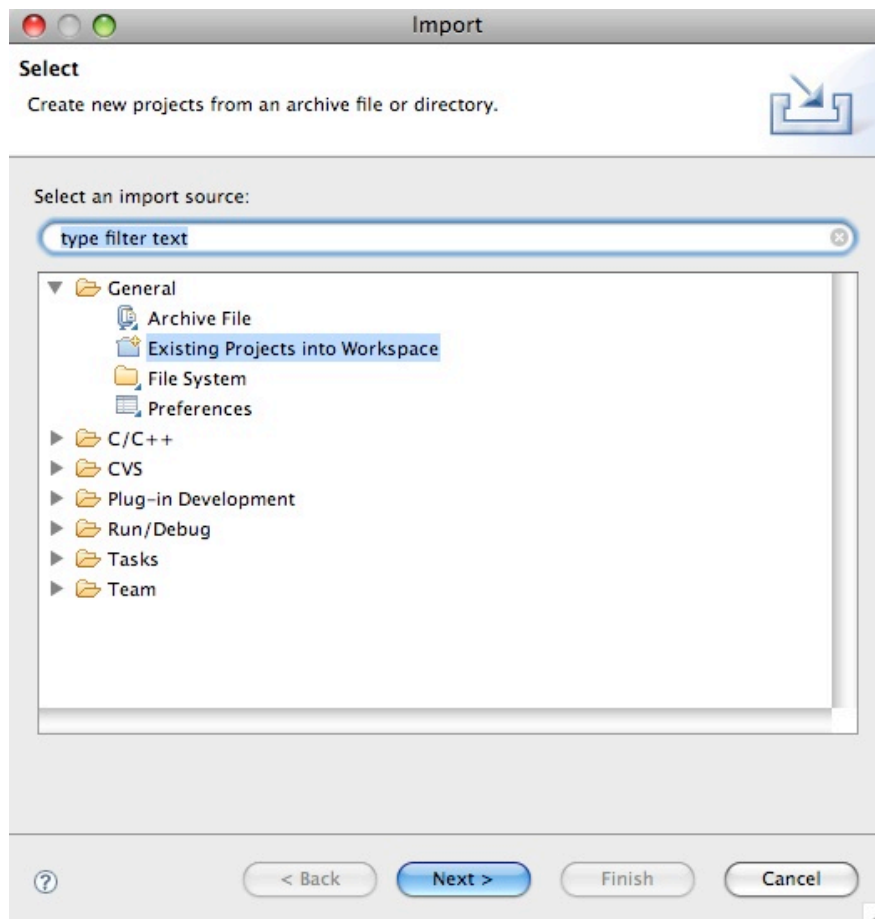
Введіть URL в поле "Location" та натисніть кнопку "OK":

<http://www.scala-lang.org/scala-eclipse-plugin>

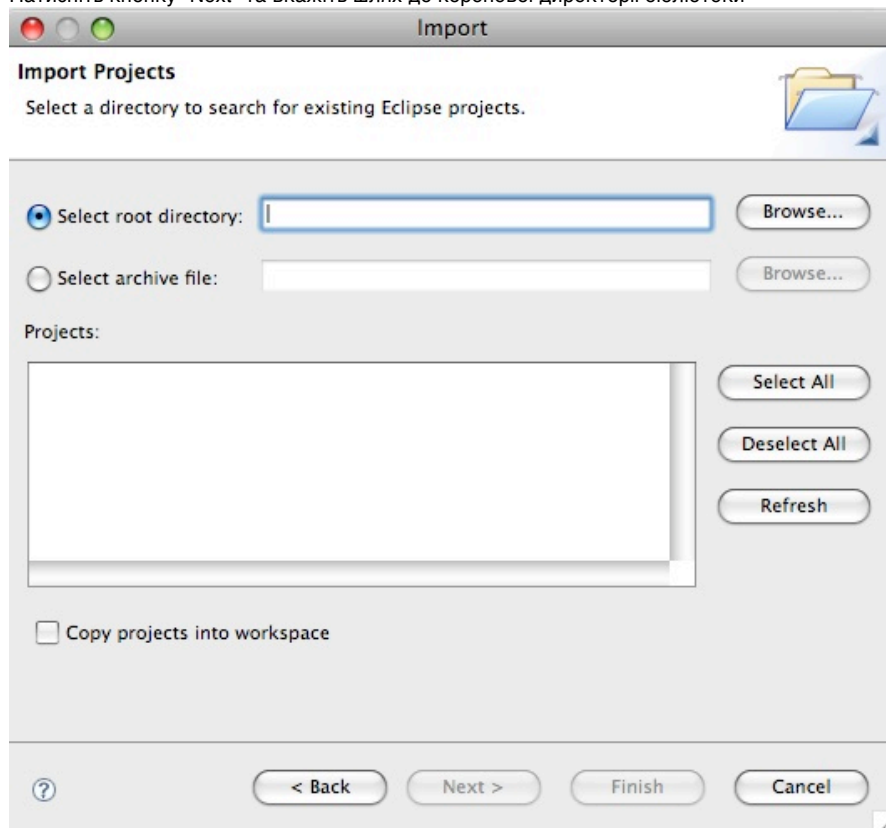
Система повинна запропонувати встановити "Scala Eclipse Plugin". Натисніть на кнопку "Install" і дотримуйтеся подальших інструкцій.

Підключення бібліотеки

Пройдіть шлях "File → Import..." і виберіть пункт "General → Existing projects into Workspace"



Натисніть кнопку "Next" та вкажіть шлях до кореневої директорії бібліотеки



і натисніть кнопку "Finish". Файли бібліотеки мають з'явитися у вікні "Package explorer".